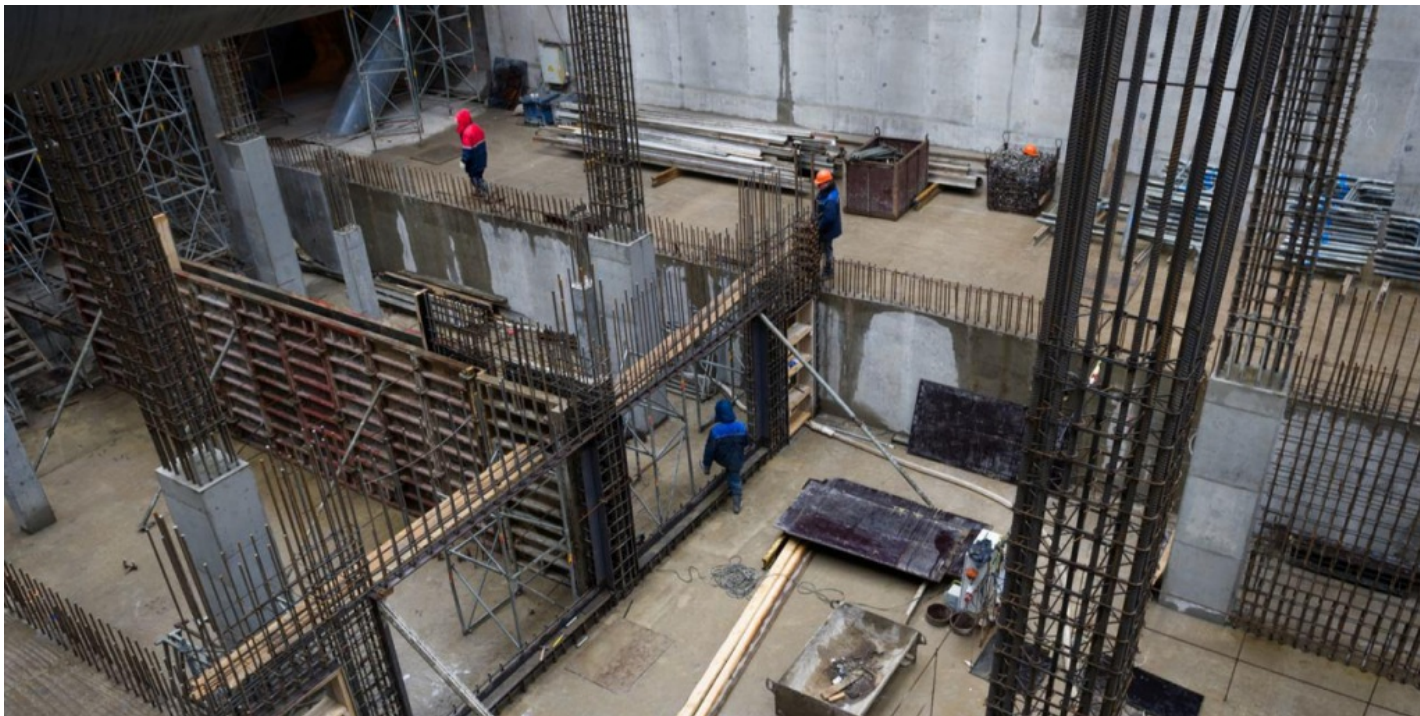


Собянин: На станции метро "Петровский парк" начаты отделочные работы

11.04.2016



Рабочие начали выполнять отделочные работы на станции третьего пересадочного контура метрополитена «Петровский парк».

Сегодня об этом в ходе визита на строительную площадку сообщил мэр Москвы Сергей Собянин.

- Перешли в завершающую стадию строительства первого пускового комплекса ТПК метро. Это почти 10 км и пять станций метро, начиная отсюда, - отметил градоначальник Москвы Собянин.

Собянин также подчеркнул, что после запуска станции станет проще добраться до спортивных объектов комплекса «Динамо» и станет выше транспортная доступность района Москвы Аэропорт.

Сообщим, что через станцию «Петровский парк» после запуска будет ежедневно проходить в среднем около 240 тысяч человек, а во время особой загруженности проходимость составит примерно 24 тысячи человек за час.

Напомним, станция "Петровский парк" находится на участке ТПК между станциями "Ходынское поле" и "Нижняя Масловка", рядом со стадионом "Динамо", вдоль Театральной аллеи. Строительство данной станции началось в 2012 году. Станция мелкого заложения спроектирована как пересадочный узел с действующей станцией "Динамо" Замоскворецкой линии.

Стоит проинформировать, что станция "Петровский парк" будет иметь 2 подземных вестибюля, оборудованных 4-ленточными эскалаторами и лифтами для маломобильных групп населения. Вестибюль № 1 (юго-западный) обеспечивает пересадку на станцию "Динамо" и выход в город. Вестибюль № 2 (северо-восточный) обеспечивает выход на Театральную аллею. Интерьер станции будет выдержан в зелено-белой гамме. Пол украсит гранит, стены – мрамор. Предусмотрены 2 ряда колонн.

Добавим также об итогах реализации Программы строительства Московского метрополитена в 2011-2015 гг. Люблинская линия: участок от ст. "Марьино" до ст. "Зябликово" (3 станции); второй выход (вестибюль) ст. "Марьяна Роща". Калининско-Солнцевская линия: участок от ст. "Новогиреево" до ст. "Новокосино" (1 станция); участок от ст. "Деловой Центр" до ст. "Парк Победы" (2 станции). Замоскворецкая линия: участок от ст. "Красногвардейская" до ст. "Алма-Атинская" (1 станция), станция "Технопарк". Арбатско-Покровская линия: участок от ст. "Митино" до ст. "Пятницкое шоссе" (1 станция). Таганско-Краснопресненская линия: участок от ст. "Выхино" до ст. "Котельники" (3 станции); станция "Спартак". Бутовская линия: участок от ст. "Улица Старокачаловская" до ст. "Битцевский парк" (2 станции). Сокольническая линия: участок от ст. "Юго-Западная" до ст. "Саларьево" (3 станции).

В общей сложности построено 34 км новых линий, 18 новых станций, 1 дополнительный вестибюль Московского метрополитена.

Адрес страницы: <http://uzhnoport.mos.ru/presscenter/news/detail/2743330.html>