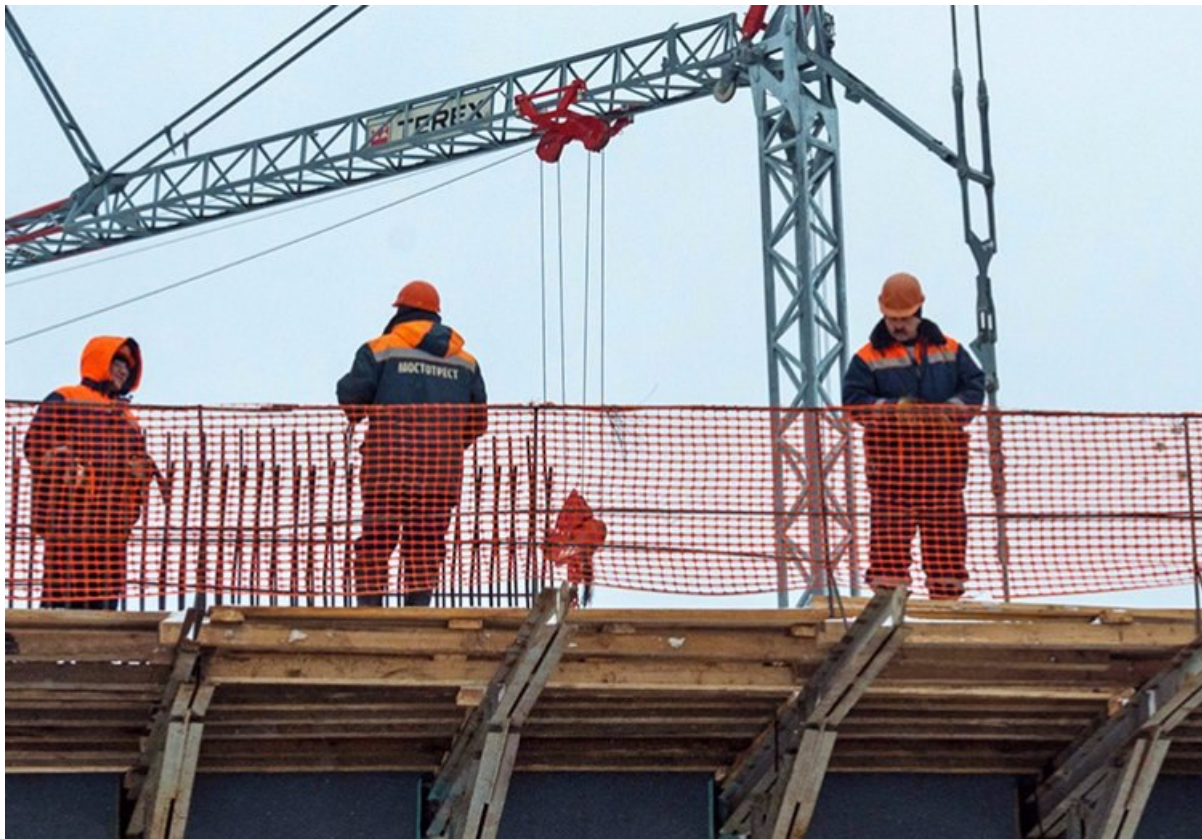


## Собянин: Завершен I этап реконструкции Калужского шоссе

29.05.2017



**Строители приступят к третьему этапу реконструкции Калужского шоссе в 2018 году, сообщает управа района Южнопортовый. Такие сведения прессе стали известны от мэра Москвы Сергея Собянина, который сегодня сообщил о завершении первого этапа реконструкции данного объекта дорожно-транспортной инфраструктуры Москвы.**

- Калужское шоссе является основной магистралью ТиНАО, - сообщил Собянин.

По словам Собянина, состояние Калужского шоссе было плачевным - оно не соответствовало современным стандартам. Сейчас, как пояснил мэр Москвы, проводится его полная модернизация.

Сегодня было открыто движения на части развязки от МКАД до деревни Сосенки. Мэр Москвы надеется, что вся развязка будет открыта осенью текущего года.

Проект реконструкции предусматривает расширение Калужского шоссе до 4-5 полос движения в каждом направлении и организацию безопасного бесветофорного движения личного и общественного транспорта. Планируется, что пропускная способность шоссе увеличится на 20-25%.

В ходе реконструкции построены дублеры Калужского шоссе длиной 11,7 км в обход расположенных вдоль него населенных пунктов, что позволит улучшить экологическую обстановку и условия проживания местных жителей.

По окончании реконструкции Калужское шоссе будет соответствовать параметрам магистральной улицы общегородского значения первого класса.

Первый этап реконструкции охватил головной участок Калужского шоссе длиной 8,2 км от существующего путепровода в районе ТЦ "Икея" до границ п. Сосенки включительно.

В сентябре 2016 г. была завершена реконструкция первого участка Калужского шоссе от МКАД до поворота на Коммунарку длиной 3,7 км. Для движения транспорта были открыты 7 крупных искусственных сооружений: путепровод (реконструкция) в районе ТЦ "Икея" и "Славянский мир" (эстакада над Калужским шоссе - 85 м, эстакада съезда в центр - 84 м); надземный пешеходный переход через Калужское шоссе в районе д. 8а; тоннель прямого хода длиной 835 м в составе двухуровневой транспортной развязки, обеспечивающий бесветофорное движение по Калужскому шоссе в районе съезда к поселкам Коммунарка и Газопровод; тоннель под Калужским шоссе длиной 105 м в составе 2-уровневой развязки, обеспечивающей съезд с Калужского шоссе в Дубровку; мост через р. Сосенка длиной 61 м; эстакада съезда с Калужского шоссе длиной 323 м в районе д. Сосенки.

---

Адрес страницы: <http://uzhnoport.mos.ru/presscenter/news/detail/6064448.html>

---

[Управа Южнопортового района](#)